

GUÍA DE ACCESO Y ADMISIÓN

Universidades
Españolas

2019-2020



Este año tendré
que prepararme
para la universidad

¿Cuándo se
celebra selectividad?

¿Qué grados
ofertan en cada
universidad?

¿Cuáles son las
universidades a las que
puedo acceder?

UNISCOPIO

Uniscopio es una plataforma educativa enfocada a orientar y a resolver las dudas de los estudiantes preuniversitarios.

El objetivo es ampliar el conocimiento sobre el sistema universitario español.

Uniscopio pretende facilitar a los estudiantes el acceso a la información superando las limitaciones geográficas.

¿Estás preparado para la Universidad?





Universidades

Universidades Andalucía	6 - 10
Universidades Aragón	12 - 13
Universidades Asturias	14 - 15
Universidades Cantabria	16 - 17
Universidades Castilla La Mancha	18 - 19
Universidades Castilla y León	20 - 23
Universidades Cataluña	24 - 29
Universidades Comunidad Valenciana	30 - 33
Universidades Extremadura	34 - 35
Universidades Galicia	36 - 37
Universidades Islas Baleares	38 - 39
Universidades Islas Canarias	40 - 41
Universidades La Rioja	42 - 43
Universidades Comunidad de Madrid	44 - 49
Universidades Murcia	50 - 52
Universidades Navarra	54 - 55
Universidades País Vasco	56 - 58
Estado	60 - 61



Acceso y Admisión

Fase de Acceso	66
Fase de Admisión	67
Ejemplo de Examen	69



Preinscripción

Preinscripción	73
----------------------	----



Becas y Ayudas

Becas para estudios de grado	74 - 78
Becas para estudios de posgrado	79 - 83
Becas de las Comunidades Autónomas	86
Becas de las Universidades	87



Residencias

Residencias Universitarias	89
----------------------------------	----

Andalucía

“Todo lo que puede ser imaginado es real”
Pablo Picasso



Universidad de Málaga

www.uma.es



Información sobre Acceso y Admisión:
952 13 1133 / 1008, acceso@uma.es

Información a estudiantes de Grado:
951 953 224 / 951 953 228, oea@uma.es

Información sobre Becas:
951 952 691 / 951 952 652, becas@uma.es

Información a estudiantes de Máster y Doctorado:
952 137 248, master@uma.es, doctorado@uma.es

Universidad de Córdoba

www.uco.es



Información a estudiantes de Grado:
957 212 403 / 957 212 404, informacion@uco.es

Información sobre Becas:
957 218 000, informacion@uco.es

Información a estudiantes de Máster y Doctorado:
Máster: 957 212 100, master@uco.es
Doctorado: 957 212 679, master@uco.es

Universidad de Almería

www.ual.es



Información sobre Acceso y Admisión:
950 214 000, bclaros@ual.es

Información a estudiantes de Grado:
950 214 000, sallen@ual.es / fcastill@ual.es

Información sobre Becas:
950 214 000, abpaez@ual.es / rplaza@ual.es

Información a estudiantes de Máster y Doctorado:
950 214 000, saraiba@ual.es / cplaza@ual.es

Universidad de Jaén

www.ujaen.es



Información sobre Acceso y Admisión:

953 212 265, acceso@ujaen.es

Información a estudiantes de Grado:

953 212 192, sayae@ujaen.es

Información sobre Becas:

953 212 275, sae@ujaen.es

Información a estudiantes de Máster y Doctorado:

953 212 234, postgrad@ujaen.es

Universidad de Sevilla

www.us.es



Información sobre Acceso y Admisión:

954485790, accesopau@us.es

Información a estudiantes de Grado:

954 48 57 86/87,
unidadgestionalumnos@us.es; accesogradados@us.es

Información sobre Becas:

954485774/75, becas8@us.es

Información a estudiantes de Máster y Doctorado:

acesomaster@us.es, acceso@us.es

Universidad de Huelva

www.uhu.es



Información sobre Acceso y Admisión:

959 218 077, imartin@uhu.es, direccion.acceso@uhu.es

Información a estudiantes de Grado:

959 218 005, direccion.io@uhu.es

Información sobre Becas:

959 218 090, mcdelmo@uhu.es

Información a estudiantes de Máster y Doctorado:

959 218 464, info.masteres@uhu.es, eduho@uhu.es

Universidad de Granada

www.ugr.es



Información sobre Acceso y Admisión:

958 243 985, jlbenit@ugr.es

Información a estudiantes de Grado:

958 243 982 / 958 243 023, servicioalumnos@ugr.es

Información sobre Becas:

958243136, dirbecas@ugr.es

Información a estudiantes de Máster y Doctorado:

958 249 694 / 958 241 000
epmasteres@ugr.es, doctoradoadmisiones@ugr.es

Universidad de Cádiz

www.uca.es



Información sobre Acceso y Admisión:

956 015 349, acceso@uca.es

Información a estudiantes de Grado:

956 015 350, informacion@uca.es

Información sobre Becas:

956 015 350, informacion@uca.es

Información a estudiantes de Máster y Doctorado:

posgrado@uca.es

Universidad Pablo de Olavide

www.upo.es



Información sobre Acceso y Admisión:

954 349 250

Información a estudiantes de Grado:

954 977 904

Información sobre Becas:

954 349 249

Información a estudiantes de Máster y Doctorado:

954 977 905

UNIVERSIDADES PRIVADAS

Universidad Loyola Andalucía



Información sobre Acceso y Admisión:

955 641 600, aduran@uloyola.es

Información a estudiantes de Grado:

loyolaresponde@uloyola.es

Información sobre Becas:

957 222 100 / secretariageneral.cordoba@uloyola.es

955 641 600 / secretariageneral.sevilla@uloyola.es

Información a estudiantes de Máster y Doctorado:

admisiones@uloyola.es

www.uloyola.es

RESUELVE TUS DUDAS SOBRE EL SISTEMA UNIVERSITARIO ESPAÑOL

¿Qué son los créditos en la universidad?

Cada una de las materias que se debe cursar tiene una valoración.

Esta, viene determinada por el número de créditos, que se especifica en el plan de estudios.

Para obtener un grado académico es necesario reunir un número mínimo de créditos.

Conseguirás este mínimo aprobando cada una de las asignaturas.

El Sistema de Créditos permite flexibilidad de horarios y de tiempo en el que cursarás tu carrera.

www.uniscopio.com/blog/que-son-los-creditos-en-la-universidad/

¿Cómo realizo el traslado de expediente?

Para cambiar de universidad es tan sencillo como solicitar plaza.

Ésta se solicita en la Secretaría del Centro correspondiente dentro de los plazos establecidos.

www.uniscopio.com/blog/traslado-expediente/

Aragón

“Lo peor de cometer un error es tratar de justificarlo en lugar de aprovecharlo como aviso de nuestra ignorancia”

Santiago Ramón y Cajal



Universidad de Zaragoza

www.unizar.es



Información sobre Acceso y Admisión:

acceso@unizar.es; admission@unizar.es

Información a estudiantes de Grado:

34 976-76 10 43, grado.master@unizar.es

Información sobre Becas:

becas@unizar.es

Información a estudiantes de Máster y Doctorado:

976 761 043, grado.master@unizar.es

UNIVERSIDADES PRIVADAS

Universidad de San Jorge

www.usj.es



Información sobre Acceso y Admisión:

976 060 100, info@usj.es

Asturias

"Solo le falta el tiempo a quien no sabe aprovecharlo"

Gaspar Melchor de Jovellanos



Universidad de Oviedo

www.uniovi.es



Información sobre Acceso y Admisión:

985 103 000, coie@uniovi.es

Información a estudiantes de Grado:

985 104 904, coie@uniovi.es, vicestudiantes@uniovi.es

Información sobre Becas:

985 104 091 / 985 104 092, ubecas@uniovi.es

Información a estudiantes de Máster y Doctorado:

985 104 917 / 985 104 918, cip.comunicacion@uniovi.es

Cantabria

"He perdido la disciplina del estudio: no sé estudiar.
Yo soy inventor, únicamente inventor"
Leonardo Torres Quevedo



Universidad de Cantabria

www.unican.es



Información sobre Acceso y Admisión:
gestion.academica@unican.es,
942 20 10 55/ 942 20 09 84/ 942 20 10 37

Información a estudiantes de Grado:
informacion.general@unican.es

Información sobre Becas:
gestion.academica@unican.es

Información a estudiantes de Máster y Doctorado:
informacion.general@unican.es

Castilla La Mancha

"Confía en el tiempo que suele dar dulces salidas
a muchas amargas dificultades"

Miguel de Cervantes



Universidad de Castilla La Mancha

www.uclm.es



Información sobre Acceso y Admisión:

Albacete: 967 599 200

Ciudad Real y Almadén: 926 295 300, cau.uclm.es

Cuenca: 969 179 100

Toledo y Talavera de la Reina: 925 268 800

***Cualquier duda se puede tramitar a través del CAU:**
cau.uclm.es

Castilla y León

La felicidad, como el pájaro libre,
no está nunca en mano, sino siempre volando”
José Luis López Aranguren



Universidad de Valladolid

www.uva.es



Información sobre Acceso y Admisión:

983 186 313, direccion.area.pau@uva.es

Información a estudiantes de Grado:

983 184 281, vicerectorado.estudiantes@uva.es

Información sobre Becas:

983 184 336, seccion.becas@uva.es

Información a estudiantes de Máster y Doctorado:

983 184 342

seccion.posgrado@uva.es, mesalina.sastre@uva.es

Universidad de León

www.unileon.es



Información sobre Acceso y Admisión:

987 291 630, acceso.estudiantes@unileon.es

Información a estudiantes de Grado:

987 291 172, vice.estudiantes@unileon.es;
practicas.curriculares@unileon.es,

Información sobre Becas:

987 291 580, becas@unileon.es

Información a estudiantes de Máster y Doctorado:

987 293 463, posgrado@unileon.es

Universidad de Burgos

www.ubu.es



Información sobre Acceso y Admisión:

947 258 944, info@ubu.es

Información a estudiantes de Grado:

947 258 700 / 947 258 742, ubuestudiantes@ubu.es

Información sobre Becas:

947 259 009, becasyayudasubu@ubu.es

Información a estudiantes de Máster y Doctorado:

947 259 050 / 947 258 092, sgacademica@ubu.es

Universidad de Salamanca

www.usal.es



Información sobre Acceso y Admisión:

923 294 400 Ext. 6013, accesogrado@usal.es

Información a estudiantes de Grado:

923 294 500 Ext. 4428, vic.estudiantes@usal.es

Información sobre Becas:

923 294 433 - 38 - 40, becas@usal.es

Información a estudiantes de Máster y Doctorado:

923 294 500 ext. 4432, vic.postgrado@usal.es

UNIVERSIDADES PRIVADAS

IE University

www.ie.edu



Información sobre Acceso y Admisión:

ieuadmissions@ie.edu

Madrid: 915 689 620

Segovia: 921 412 410

Información a estudiantes:

915 689 600

university@ie.edu

Universidad Pontificia de Salamanca

www.upsa.es



Información a estudiantes de Grado:

923 277 150, sie@upsa.es

Información sobre Becas:

923 277 117, negociado.becas@upsa.es

Información a estudiantes de Máster y Doctorado:

923 277 100 Ext: 7325, escuela.doctorado@upsa.es

Universidad Católica de Ávila

www.ucavila.es



Información sobre Acceso y Admisión:

920 251 020, info@ucavila.es

Información a estudiantes de Grado:

920 25 10 20 Ext: 113, sae@ucavila.es

Información sobre Becas:

920 251 020 Ext: 115

negociado.becas@ucavila.es

Universidad Europea Miguel de Cervantes

www.uemc.es



Información sobre Acceso y Admisión:

983 001 000

Puedes realizar tu consulta aquí:

<https://www.uemc.es/formcontacts/show/contacto-es>

Cataluña

“No hay razón para no probar algo nuevo solo porque nadie lo haya intentado antes”

Antonio Gaudi



Universitat Rovira i Virgili

www.urv.cat



Información sobre Acceso y Admisión:

977 558 000, info@urv.cat

Información a estudiantes de Grado:

marina.canales@urv.cat, rosamaria.feliu@urv.cat

Información a estudiantes de Máster y Doctorado:

olga.carreira@urv.cat, anadr@urv.cat

Universitat Pompeu Fabra

www.upf.es



Información sobre Acceso y Admisión:

935 422 228

Información a estudiantes de Grado:

935 422 000, carreres.professionals@upf.edu

Información a estudiantes de Máster y Doctorado:

935 422 000, carreres.professionals@upf.edu

***Cualquier duda se puede tramitar a través del CAU:**

<https://www.upf.edu/web/cau/pie>

Universitat Autònoma de Barcelona

www.uab.es



Información sobre Acceso y Admisión:

+935 811 111, informacio@uab.cat

Información a estudiantes de Grado:

vr.programacio.academica.qualitat@uab.cat

Información sobre Becas:

informacio@uab.cat

Información a estudiantes de Máster y Doctorado:

comissionada.epostgrau.qualitat@uab.cat

Universitat de Lleida

www.udl.es



Información sobre Acceso y Admisión:

carrera@pip.udl.cat, f.guirado@diei.udl.cat

Información a estudiantes de Grado:

+34 973 70 21 17, veo@udl.cat, veo.secretaria@udl.cat

Información a estudiantes de Máster y Doctorado:

+34 973 703 196, gestioacademica.matricula@udl.cat

Universitat de Girona

www.udg.edu



Información sobre Acceso y Admisión:

972 419 854

Información a estudiantes de Grado:

972 418 047, cap.acad@udg.edu

Información sobre Becas:

972 418 053, beques@udg.edu

Información a estudiantes de Máster y Doctorado:

972 41 88 43,
masters@udg.edu, sec.edoctorat@udg.edu

Universitat de Barcelona

www.ub.edu



Información sobre Acceso y Admisión:

933 556 000

Información a estudiantes de Grado:

934 035 508, vr.estudiants@ub.edu

Información sobre Becas:

934 037 249, beca.estudis@ub.edu

Información a estudiantes de Máster y Doctorado:

934 035 514, vr.doctorat@ub.edu

Universitat Politècnica de Catalunya

www.upc.es



Información sobre Acceso y Admisión:

934 016 200 / 934 016 113

Información a estudiantes de Grado:

vra.garrido@upc.edu

Información sobre Becas:

934 054 646

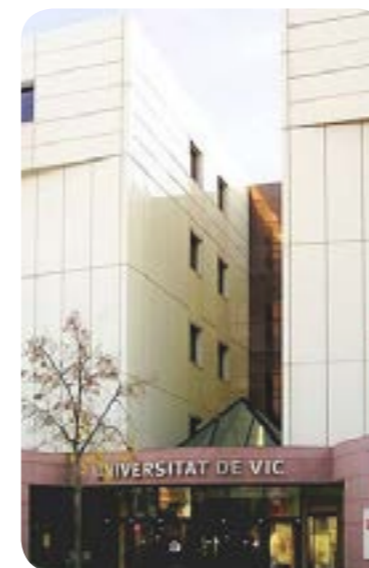
Información a estudiantes de Máster y Doctorado:

934 016 114

UNIVERSIDADES PRIVADAS

Universitat de Vic

www.uvic.es



Información sobre Acceso y Admisión:

938 816 177

Información a estudiantes de Grado:

938 815 511, uhub@uvic.cat

Información sobre Becas:

938 861 222

Información a estudiantes de Máster y Doctorado:

938 815 533

Universitat Ramon Llull

www.url.edu



Información sobre Acceso y Admisión:

932 672 001, secre@iqs.edu

Información a estudiantes de Grado:

936 022 200, info@url.edu

Información sobre Becas:

936 022 201, bego@rektorat.url.edu

Información a estudiantes de Máster y Doctorado:

936 022 200, info@url.edu

Universitat Abat Oliba CEU

www.uaoceu.es



Información sobre Acceso y Admisión:

932 540 900

Información a estudiantes de Grado:

932 537 200

Información a estudiantes de Máster y Doctorado:

932 537 203

Universitat Oberta de Catalunya

www.uoc.edu



Información sobre Acceso y Admisión:

934 817 272, uocbarcelona@uoc.edu

Información a estudiantes de Grado:

csigales@uoc.edu

Información a estudiantes de Máster y Doctorado:

dmasipr@uoc.edu, ebarbera@uoc.edu

Universitat Internacional de Catalunya

www.uic.es



Información sobre Acceso y Admisión:

932 541 800

Información a estudiantes de Grado:

932 541 800 Ext: 4292, bzarate@uic.es

Información sobre Becas:

beques@uic.es

Comunidad Valenciana

“Tenemos dos fuerzas que nos ayudan a vivir:
el olvido y la esperanza”
Vicente Blanco Ibáñez



Universitat de València

www.uv.es



Información sobre Acceso y Admisión:

963 864 100

servei.estudiants@uv.es, accesogrado@uv.es

Información a estudiantes de Grado:

963 864 796 / 963 983 203, delegacio.estudiants@uv.es

Información sobre Becas:

963 983 203, becasest@uv.es

Información a estudiantes de Máster y Doctorado:

postgrau@uv.es, preinscripcio.doctorat@uv.es

Universitat Politècnica de València

www.upv.es



Información sobre Acceso y Admisión:

963 877 401

Información a estudiantes de Grado:

963 879 379

Información sobre Becas:

963 877 701

Información a estudiantes de Máster y Doctorado:

963 879 401

Universitat Jaume I

www.uji.es



Información sobre Acceso y Admisión:

964 728 000 / 964 387 085

info@uji.es, ypascual@uji.es

Información a estudiantes de Grado:

964 729 034 / 964 387 777, vecs@uji.es

Información sobre Becas:

964 728 000, info@uji.es

Universidad Miguel Hernández de Elche

www.umh.es



Información sobre Acceso y Admisión:
acceso@umh.es

Información a estudiantes de Grado:
966 658 601 / 966 658 342 / 966 658 787
vdo.estudcoor@umh.es, estudiantes@umh.es

Información sobre Becas:
966 658 638 / 966 658 642, becas@umh.es

Información a estudiantes de Máster y Doctorado:
96 665 8598 - 8635, master@umh.es, doctorado@umh.es

Universidad de Alicante

www.ua.es



Información sobre Acceso y Admisión:
965 909 900 / 965 903 4--56, informacio@ua.es

Información a estudiantes de Grado:
965 903 453, elena.marti@ua.es
965 903 736 / 965 903 400 Ext. 33 97

Información sobre Becas:
beques@ua.es

UNIVERSIDADES PRIVADAS

Universidad CEU Cardenal Herrera

www.uchceu.es



Información sobre Acceso y Admisión:
961 369 009

Información a estudiantes de Grado:
961 369 000 Ext: 1132 - 2327, mjsolaz@uchceu.es

Información sobre Becas:
961 369 000 Ext: 2066, becas@uchceu.es

Información a estudiantes de Máster y Doctorado:
961 369 009

Universidad Católica de Valencia

www.ucv.es



Información sobre Acceso y Admisión:
961 927 590

Información a estudiantes de Grado:
963 637 412

Información sobre Becas:
963 637 412 Ext: 4120 ó 5558

Información a estudiantes de Máster y Doctorado:
963 637 412

Extremadura

“Las ilusiones perdidas son hojas, desprendidas
del árbol del corazón”

José de Espronceda



Universidad de Extremadura

www.unex.es



Información sobre Acceso y Admisión:

924 289 300, uae@unex.es

Información a estudiantes de Grado:

927 257 004, vrestudiantes@unex.es

Información sobre Becas:

becasuexba@unex.es

Información a estudiantes de Máster y Doctorado:

Badajoz: doctouexba@unex.es

Cáceres: doctouexcc@unex.es

Galicia

“Lo mismo da triunfar que hacer gloriosa la derrota”
Ramón María del Valle Inclán



Universidade de Vigo

www.uvigo.gal



Información sobre Acceso y Admisión:
986 130 262, dircaptacion@uvigo.es

Información a estudiantes de Grado:
986 813 586, estudiantes@uvigo.es

Información sobre Becas:
986 813 611 / 986 813 612, bolsas@uvigo.es

Información a estudiantes de Máster y Doctorado:
informacion@uvigo.es

Universidade de Santiago de Compostela

www.usc.gal



Información sobre Acceso y Admisión:
Campus de Santiago: oiusec@usc.es
Campus de Lugo: oiulugo@usc.es

Información a estudiantes de Grado:
881 8111 008, vr.estudiantes@usc.gal

Información sobre Becas:
881814574, sur@usc.es, bolsas@usc.es;
escolainfantil.informacion@usc.es

Universidade da Coruña

www.udc.es



Información sobre Acceso y Admisión:
lerdcoruna@udc.gal, 981 167 000 (Ext. 1190, 1192, 1356)

Información a estudiantes de Grado:
881 012 915

Información sobre Becas:
bolsas@udc.gal
981 167 000 (Ext: 1191, 1188, 1187, 1189)

Información a estudiantes de Máster y Doctorado:
uepp@udc.es, +34 981 167 000 (Ext. 2382, 2392)

Islas Baleares

"Si no pierdes, no puedes disfrutar las victorias"
Rafael Nadal



Universitat de les Illes Balears

www.uib.es



Información sobre Acceso y Admisión:
971 101 070, alumnes@uib.es

Información a estudiantes de Grado:
971 259 654 / 971 172 739

Información sobre Becas:
971 101 070, alumnes@uib.es

Información a estudiantes de Máster y Doctorado:
971 173 336 / 971 259 988, posgradouib.es

Islas Canarias

“Un pueblo sin educación está condenado a la ruina”

César Manrique



Universidad de Las Palmas de Gran Canaria

www.ulpgc.es



Información sobre Acceso y Admisión:

928 451 075 / 928 451 026,
sie@ulpgc.es, diac@ulpgc.es

Información a estudiantes de Grado:

928 451 024 /25, vest@ulpgc.es, diseap@ulpgc.es

Información sobre Becas:

928 459 807, becas@ulpgc.es

Información a estudiantes de Máster y Doctorado:

928 452 751, tercerciclo@ulpgc.es

Universidad de La Laguna

www.ull.es



Información sobre Acceso y Admisión:

922 31 96 20, sioinfo@ull.es

Información a estudiantes de Grado:

922 316 502, secretaria.estudiantes@ull.es

Información sobre Becas:

922 31 90 06 / 07, becas@ull.es

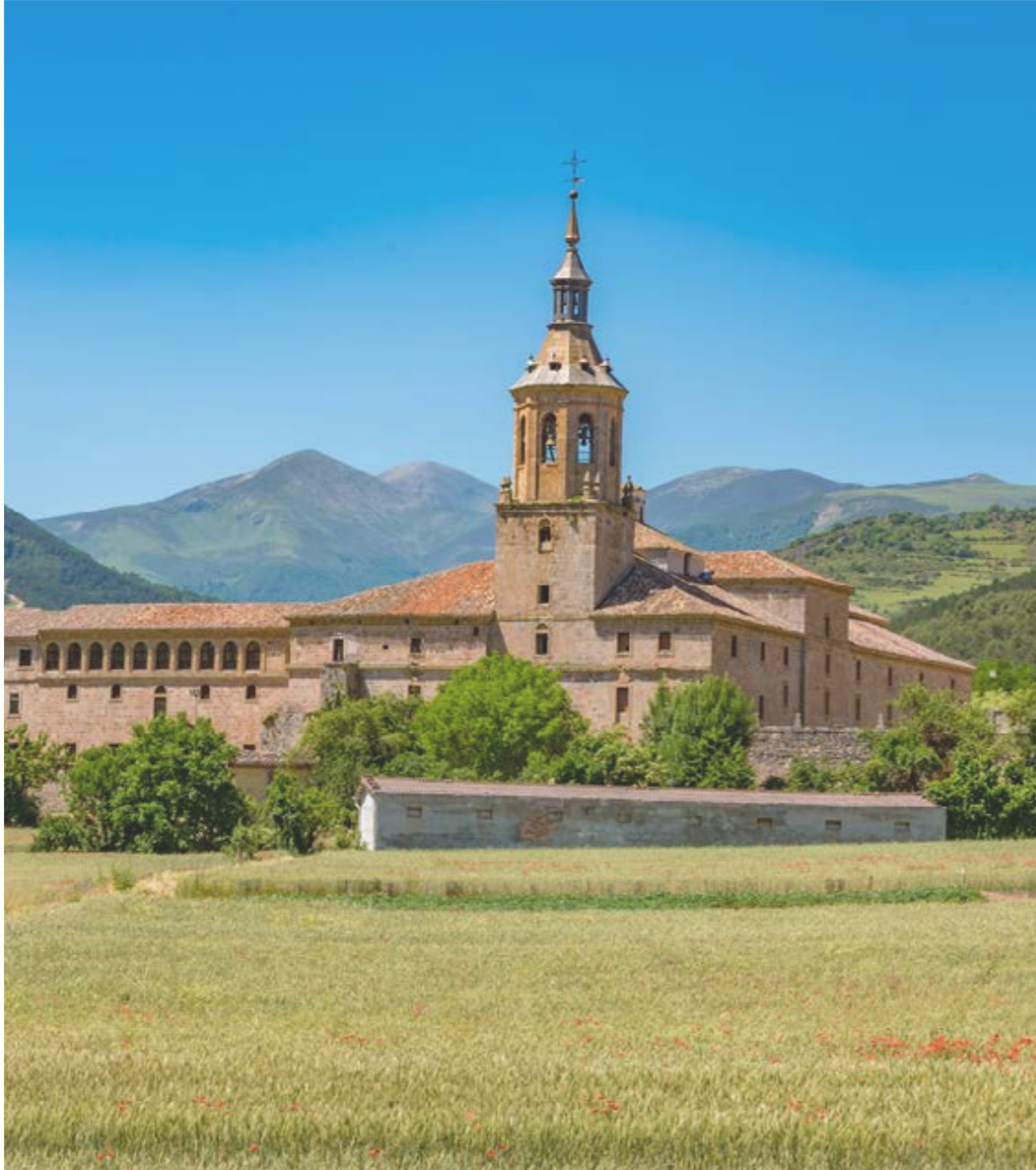
Información a estudiantes de Máster y Doctorado:

922 31 72 70, decaedyp@ull.es

La Rioja

“He llegado a convencerme de que la única razón de vivir
está en la alegría con que se vive”

María Lejárraga



Universidad de La Rioja

www.unirioja.es



Información sobre Acceso y Admisión:

941 299 586, grado@unirioja.es , charo.marin@unirioja.es

Información a estudiantes de Grado:

941 299 100, oficinaestudiante@unirioja.es

Información sobre Becas:

oficinaestudiante@unirioja.es

Información a estudiantes de Máster y Doctorado:

941299141, feli.prado@unirioja.es

UNIVERSIDADES PRIVADAS

Universidad Internacional de La Rioja

www.unir.net



Información sobre Acceso y Admisión:

+34 941 209 743, info@unir.net

Comunidad de Madrid

**“La felicidad, como el pájaro libre,
no está nunca en mano, sino siempre volando”**
José Luis López Aranguren



Universidad Rey Juan Carlos

www.urjc.es



Información sobre Acceso y Admisión:
914 887 369, info@urjc.es / acceso@urjc.es

Información a estudiantes de Grado:
914 88 9393 / 7633

Información sobre Becas:
914 887 371, becas@urjc.es

Información a estudiantes de Máster y Doctorado:
914 888 508, titulopropio.info@urjc.es

Universidad Politécnica de Madrid

www.upm.es



Información sobre Acceso y Admisión:
910 670 005, acceso.universidad@upm.es

Información a estudiantes de Grado:
910 670 326 / 910 670 327, gestion.academica@upm.es

Información sobre Becas:
910 670 311 / 910 670 312, becas.mec@upm.es

Información a estudiantes de Máster y Doctorado:
910 670 017, tramitacion.master.oficial@upm.es
910 670 042, doctorado@upm.es

Universidad Complutense de Madrid

www.ucm.es



Información sobre Acceso y Admisión:
913 941 279, paucoord@ucm.es, evisitantes@ucm.es

Información a estudiantes de Grado:
913 941 492 / 913 941 881 / 913 947 197
sec.estudiantes@ucm.es, r.estudiantes@ucm.es

Información sobre Becas:
91 394 1274 / 91 394 1276, becas@ucm.es

Información a estudiantes de Máster y Doctorado:
913 941 448 / 913 941 341, admissionmasterofi@ucm.es

Universidad Carlos III de Madrid

www.uc3m.es



Información sobre Acceso y Admisión:

916 249 389 / 916 246 000, soniamaria.tornero@uc3m.es

Información a estudiantes de Grado:

916 249 361, mjesus.roman@uc3m.es

Información sobre Becas:

916 246 000, becasuc3m@uc3m.es

Información a estudiantes de Máster y Doctorado:

916 249 830, juancarlos.rodriguez@uc3m.es;
916 246 000, pilar.benedicto@uc3m.es

Universidad de Alcalá

www.uah.es



Información sobre Acceso y Admisión:

+34 918 855 000, seccion.acceso@uah.es

Información a estudiantes de Grado:

+34 918 855 000, ciu@uah.es

Información sobre Becas:

918 85 40 71 / 74, seccion.becas@uah.es

Información a estudiantes de Máster y Doctorado:

918 856 877 / 918 856 975 / 918 856 976
info.postgrado@uah.es, escuela.doctorado@uah.es

Universidad Autónoma de Madrid

www.uam.es



Información sobre Acceso y Admisión:

914 975 015 / 914 974 990, informacion.general@uam.es

Información a estudiantes de Grado:

914 975 000

Información sobre Becas:

914 974 163 / 914 972 697, seccion.becas@uam.es

Información a estudiantes de Máster y Doctorado:

914 974 110 / 914 974 057 / 914 975 085
posgrado.oficial@uam.es, doctorado.gestion@uam.es

UNIVERSIDADES PRIVADAS

Universidad Pontificia Comillas

www.comillas.edu



Información sobre Acceso y Admisión:

915 422 800, oiacomillas.edu

Información a estudiantes de Grado:

915 406 119 / 915 406 120 / 915 406 133

Información sobre Becas:

915 422 800 (Ext. 2173 / 2174)
ayudasestudio@comillas.edu

Universidad Francisco de Vitoria

www.ufv.es



Información sobre Acceso y Admisión:

913 510 303, admission@ufv.es

Información a estudiantes de Grado:

917 091 400 (Ext: 1352, 1364, 1427, 1431)
secretaria_alumnos@ufv.es

Información sobre Becas:

917 091 400, becas@ufv.es

Información a estudiantes de Máster y Doctorado:

917 091 424, postgrado@ufv.es

Universidad a Distancia de Madrid

www.udima.es



Información sobre Acceso y Admisión:
918 561 699

Información sobre Becas:
becas@udima.es

Universidad CEU San Pablo

www.uspceu.com



Información sobre Acceso y Admisión:
915 140 404

Información a estudiantes de Grado:
914 539 559 / 915 140 400 Ext.5603
atencionalestudiante.usp@ceu.es

Información sobre Becas:
915 140 581, ayudasceu@ceu.es

Información a estudiantes de Máster y Doctorado:
902 222 555, info.usp@ceu.es, info.posgrado@ceu.es

Universidad Camilo José Cela

www.ucjc.edu



Información sobre Acceso y Admisión:
918 153 131, info@ucjc.edu

Información a estudiantes de Grado:
918 153 131, secretaria@ucjc.edu

Información sobre Becas:
becas@ucjc.edu

Universidad Antonio de Nebrija

www.nebrija.com



Información sobre Acceso y Admisión:
900 321 322, informa@nebrija.es

Información a estudiantes de Grado:
914 521 102, nbarrajon@nebrija.es

Información sobre Becas:
914 521 122, infobecas@nebrija.es

Universidad Alfonso X El Sabio

www.uax.es



Información sobre Acceso y Admisión:
918 109 959 / 918 109 200, admisiones@uax.es

Información a estudiantes de Grado:
918 109 000 / 918 109 730, oficinadelestudiante@uax.es

Información sobre Becas:
918 109 400, paramejorar@uax.es

Información a estudiantes de Máster y Doctorado:
918 105 115, postgrados@uax.es

Universidad Europea de Madrid

www.uem.es



Información a estudiantes de Grado:
917 407 272

Información sobre Becas:
914 146 611

Región de Murcia

“Es un error grave mirar al pasado con los ojos del presente”

Arturo Pérez-Reverte



Universidad Politécnica de Cartagena

www.upct.es



Información sobre Acceso y Admisión:

968 325 997, raquel.leon@upct.es

Información a estudiantes de Grado:

868 071 082 / 968 325 637, servicio.estudiantes@upct.es

Información sobre Becas:

968 327 048 / 968 325 737, becas@upct.es

Información a estudiantes de Máster y Doctorado:

968 325 383, marisa.rubio@upct.es

Universidad de Murcia

www.um.es



Información sobre Acceso y Admisión:

868 888 862 / 3301

academic@um.es admissiongrado@um.es

Información a estudiantes de Grado:

868 888 441 / 868 887 888, academic@um.es, siu@um.es

Información sobre Becas:

868 88 8861/3316, becas@um.es

Información a estudiantes de Máster y Doctorado:

868 88 8867/4294, 3rciclo@um.es

UNIVERSIDADES PRIVADAS

Universidad Católica San Antonio de Murcia

www.ucam.edu



Información sobre Acceso y Admisión:

968 278 800, info@ucam.edu

Información a estudiantes de Grado:

968 278 801

Información sobre Becas:

968 278 146, becas@ucam.edu

Información a estudiantes de Máster y Doctorado:

968 278 710 Ext: 710, postgrado@ucam.edu

RESUELVE TUS DUDAS SOBRE EL SISTEMA UNIVERSITARIO ESPAÑOL

¿Qué universidades hay en mi Comunidad Autónoma?

Puedes verlas en nuestro mapa de universidades.

www.uniscopio.com/mapa/

¿Cuáles son las tasas académicas?

Las tasas académicas se obtienen multiplicando el número de créditos matriculados por el coste del mismo.

¿En qué universidades es más barato estudiar?

En las Universidades públicas las tasas académicas son más económicas que en las universidades privadas.

Pero incluso en las públicas los precios varían mucho de unas a otras.

Tanto en unas como en otras el precio se obtiene multiplicando el número de créditos matriculados por el coste del mismo.

www.uniscopio.com/blog/tasas-academicas-universidades/

Navarra

“¡He practicado catorce horas diarias durante treinta y siete años, y ahora me llaman genio!”

Pablo Sarasate



Universidad Pública de Navarra

www.unavarra.es



Información sobre Acceso y Admisión:

948 169 632, acceso@unavarra.es

Información a estudiantes de Grado:

948 169 096, oficina.informacion@unavarra.es

948 166 151, txuma.aguirre@unavarra.es

Información sobre Becas:

948169628, becas@unavarra.es

Información a estudiantes de Máster y Doctorado:

948 168 953, honorato.albero@unavarra.es

UNIVERSIDADES PRIVADAS

Universidad de Navarra

www.unav.edu



Información sobre Acceso y Admisión:

948 425 614 , admision@unav.es, jjsantos@unav.es

Información a estudiantes de Grado:

948 425 600, info@unav.es

Información sobre Becas:

948 425 614, becas@unav.es

País Vasco

“El que tiene fé en sí mismo,
no necesita que los demás crean en él”
Miguel de Unamuno



Universidad del País Vasco

www.ehu.eus



Información sobre Acceso y Admisión:

946 017 939, josu.aguirrezabala@ehu.eus

945 014 444 / 943 018 222, acceso@ehu.eus

Información a estudiantes de Grado:

946 018 014, saecyt@ehu.es

Información sobre Becas:

becas@ehu.es

UNIVERSIDADES PRIVADAS

Mondragon Unibertsitatea

www.mondragon.edu



Información sobre Acceso y Admisión:

943 712 185, info@mondragon.edu

Información a estudiantes de Grado:

674 041 071, jmbergaretxe@mondragon.edu

Información sobre Becas:

664 268 352 ilamariano@mondragon.edu

943 718 009 mosa@mondragon.edu

Universidad de Deusto

www.deusto.es



Información sobre Acceso y Admisión:

944 139 000 / 943 326 600, web@deusto.es

Información a estudiantes de Grado:

944 139 306, sou@deusto.es

Información sobre Becas:

944 139 061, secretaria.general@deusto.es

945 010 114, infoaraba@deusto.es

RESUELVE TUS DUDAS SOBRE EL SISTEMA UNIVERSITARIO ESPAÑOL

¿Puedo estudiar un grado a distancia?

Actualmente puedes estudiar casi cualquier grado a distancia.

Las universidades a distancia como la UDIMA, UNIR o la UNED son las que ofrecen la mayor variedad de programas oficiales impartidos en modalidad online.

www.uniscopio.com/blog/estudiar-online/

¿Cuándo son los exámenes de selectividad?

Si vas el próximo curso a la Universidad, en nuestra página puedes consultar las fechas de Selectividad de 2020, también llamada PEvAU, EvAU, EBAU, o PAU según tu comunidad autónoma. Puedes consultar las fechas de todas las convocatorias, tanto la ordinaria (en junio) como las extraordinarias (julio o septiembre según tu comunidad).

www.uniscopio.com/acceso/convocatoria/

Estado



Universidad Internacional Menéndez Pelayo

www.uimp.es



Información sobre Acceso y Admisión:
915 920 631 / 915 920 633

Información a estudiantes de Grado:
alumnos@uimp.es

Información a estudiantes de Máster y Doctorado:
915 920 600 / 915 920 620, alumnos.posgrado@uimp.es

Universidad Nacional de Educación a Distancia

www.uned.es

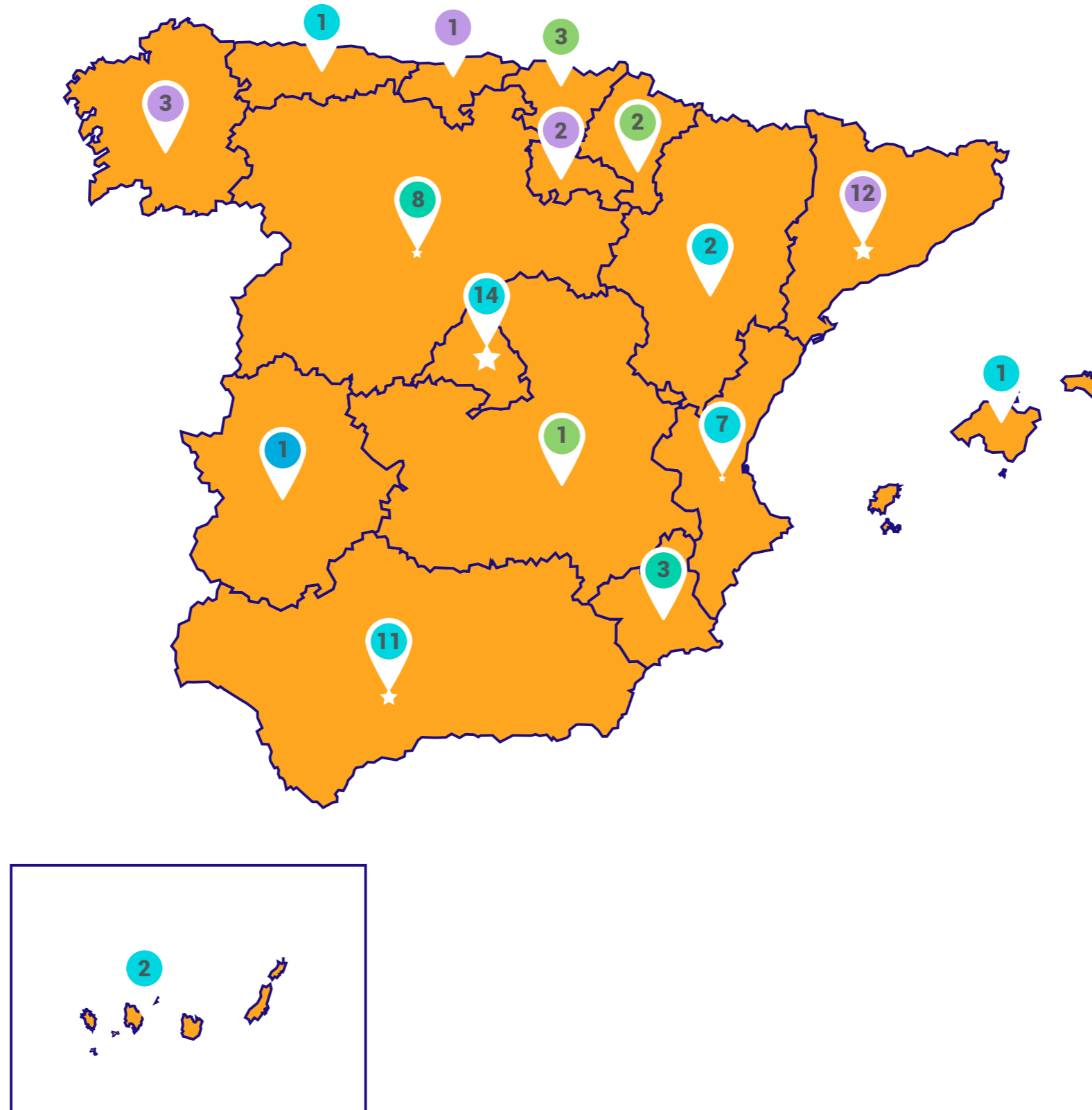


Información sobre Acceso y Admisión:
91 398 60 00 / 66 00

Información a estudiantes de Grado:
913 986 636 / 66 37 / 82 67, infouned@adm.uned.es

Mapa de Universidades

¿Cuántas Universidades hay en cada Comunidad Autónoma?



Acceso y Admisión



¿En qué consisten los exámenes de acceso y admisión?

Tras la finalización de 2º de bachillerato comienzan las pruebas de acceso y admisión a las universidades públicas españolas.

Estas pruebas comúnmente conocidas como “Selectividad” consisten en varios exámenes que los estudiantes deben superar para acceder a la Universidad.

Los estudiantes que procedan de ciclos formativos superiores y de Bachillerato Europeo o Bachillerato Internacional están exentos de hacer la fase de acceso, pues su nota de acceso a la universidad sería la nota media del ciclo superior o bachillerato que hayan cursado.

Sólo deben examinarse de la fase de admisión si desean obtener los 4 puntos hasta 14 para mejorar su calificación.

Fase de Acceso

Es una prueba obligatoria para todos los estudiantes que deseen acceder a una universidad pública.

La calificación obtenida en esta prueba tiene una validez indefinida.

Consiste en cuatro exámenes que se muestran a continuación:

- **Lengua Castellana y Literatura**
- **Historia de España**
- **Idioma Extranjero** (el estudiante podrá examinarse de cualquier idioma que se encuentre dentro del Marco Común de la Unión Europea: Alemán, Inglés, Francés, Portugués, Italiano).
- **4º ejercicio.** Materia troncal elegida que define la modalidad de bachillerato.
 - Ciencias: Matemáticas II
 - Artes: Fundamentos del Arte II
 - Ciencias Sociales: Matemáticas aplicadas a las Ciencias Sociales
 - Humanidades: Latín II

Fase de Admisión

Esta fase es optativa y tiene una validez de 2 años.

En esta fase el estudiante podrá escoger un máximo de cuatro asignaturas de las cuáles son tenidas en cuenta las dos mejores calificaciones.

La nota de la fase de admisión solo se incorporará cuando el estudiante obtenga en el examen una calificación de 5 o más puntos.

La calificación obtenida se multiplicará por los parámetros de ponderación 0,1, 0,15 y 0,2 en función de la titulación.

La nota máxima que un alumno puede obtener tras presentarse a la fase de acceso y admisión es 14 puntos.

Para elegir las materias a examinarse en esta fase el alumno debe tener muy claro cuál es la titulación a la que desea acceder.

¿En qué consiste el 2x1?

El 2x1 significa que el 4º ejercicio de modalidad de 2º de bachillerato (fase de acceso) del que se examine el alumno cuenta para la media de la fase de acceso y también puede ponderar para la fase de admisión en función de la titulación elegida.

Con este sistema, los alumnos y las alumnas pueden obtener con las 4 pruebas de la Fase de Acceso una nota de admisión a la Universidad de 12 puntos, por lo que con 5 calificaciones, las 4 pruebas de la Fase de Acceso más una asignatura de la Fase de Admisión, podrían llegar hasta los 14 puntos.

Ejemplo de Examen

Ejemplo de examen de un estudiante que quiere acceder al Grado en Administración y Dirección de Empresas.

Fase de Acceso:

- Lengua Cast. Y Literatura: 5,30 puntos
- Historia de España: 7,10 puntos
- Inglés: 6,30 puntos
- Matemáticas Sociales: 6,25 puntos (parámetro de ponderación: 0,2)

Calificación de Fase de Acceso: 6,23 puntos

Media de Bachillerato: 6.50 puntos

Calificación Prueba de Acceso:

Fase de Acceso: 40% de 6,23.

Media Bachillerato: 60% de 6,50.

Calificación Final: $(0,6 \cdot 6,50) + (0,4 \cdot 5,875) = 3,9 + 2,35 = 6,39$ puntos

Fase de Admisión:

Este mismo alumno decide presentarse en la fase de admisión a las siguientes asignaturas:

- Economía: 7,60 puntos (parámetro de ponderación: 0,2)
- Análisis Musical: 8,25 puntos (parámetro de ponderación: 0,1)

En el caso de este alumno el sistema utilizaría directamente la nota de Matemáticas aplicadas a las Ciencias Sociales y Economía pues ambas ponderan 0,2 y a pesar de haber obtenido menos calificación en Matemáticas que en Análisis Musical, como ésta pondera 0,2 obtendría una calificación mayor.

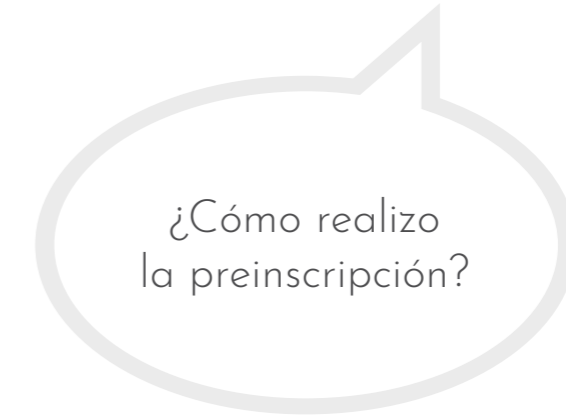
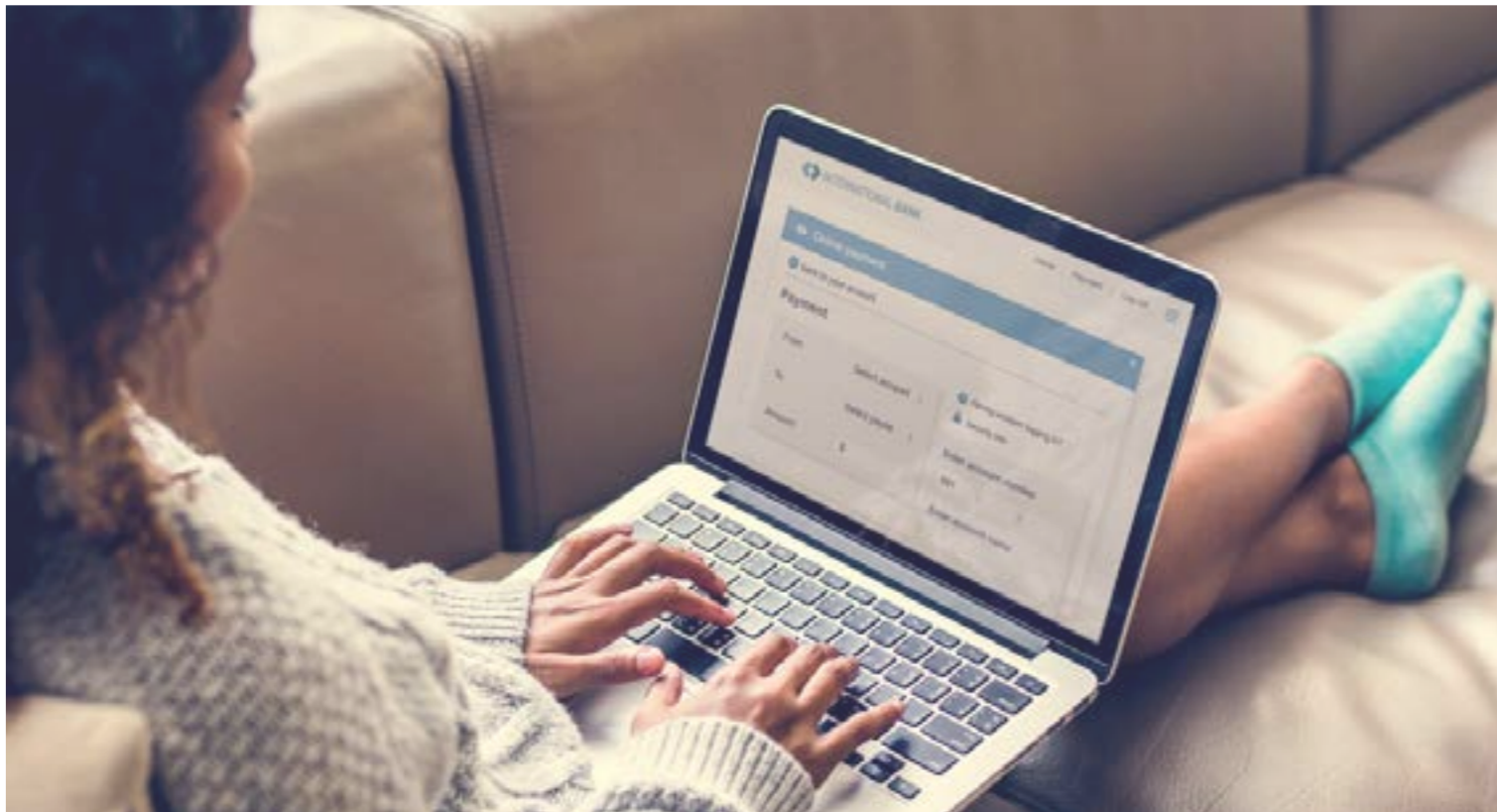
$$6,39 + (6,25 \cdot 0,2) + (7,60 \cdot 0,2) = 6,39 + 1,25 + 1,52 = 9,16$$

Este estudiante tendría tras hacer la fase de acceso y admisión a la Universidad una calificación final de 9,16 puntos sobre 14.

Tendría que ver las notas de corte de años anteriores para tener una referencia de sus posibilidades para acceder a la Universidad.

Puedes consultar las notas de corte y los parámetros de ponderación en www.uniscopio.com/acceso/acceso-admision/

Preinscripción



Tras finalizar las pruebas de acceso y admisión a la Universidad y una vez obtenidas las calificaciones definitivas comienza en todas las Universidades públicas y centros adscritos a las mismas el proceso de preinscripción.

Este proceso se realiza en el Distrito Único de la Comunidad Autónoma a la que pertenezca la Universidad en la que el alumno/a desea ingresar.

www.uniscopio.com/acceso/preinscripcion-universidad/

Becas y Ayudas



¿Qué becas puedo solicitar para mis estudios?

En este apartado incluiremos algunas de las becas más importantes para el estudiante de Grado y Máster.

En Uniscopio podrás encontrar una amplia descripción de cada una de ellas y el enlace a la solicitud en caso de estar interesado.

Becas MEC

Las Becas MEC las pueden solicitar todos los estudiantes de enseñanzas postobligatorias con validez en el territorio nacional.

Son las más comunes y las que primero se solicitan principalmente por su cuantía económica.

Para obtener una de las Becas MEC debes:

- Poseer nacionalidad española o ser residente legal en España
- No poseer un título de igual nivel o superior a los estudios para los la solicitas

Además debes cumplir los requisitos económicos (dependen del umbral de renta de cada familia) y académicos (para estudios de primer curso de grado debes tener una nota de acceso superior a 6,5 puntos).

La tramitación se realiza online a través de la página del Ministerio de Educación.

El plazo de solicitud suele abrir el 1 de agosto y finalizar el 15 de octubre.

Más información: www.uniscopio.com/becas/becas-mec/

Becas de Colaboración

Destinadas a estudiantes universitarios para realizar tareas de investigación en departamentos universitarios.

Está enfocada a estudiantes matriculados en últimos cursos de grado, máster o segundo ciclo de estudios universitarios.

Estas becas tienen en cuenta el expediente académico que debe ser:

- 7,25 puntos para la rama de Ingeniería y Arquitectura o Enseñanzas Técnicas
- 7,70 puntos para las ramas de Ciencias o Ciencias Experimentales y para Ciencias Sociales y Jurídicas
- 7,80 puntos para la rama de Ciencias de la Salud
- 8,00 puntos para la rama de Artes y Humanidades

La dotación total para todos los beneficiarios es de 2000€.

El plazo de solicitud suele comenzar a principios de julio y finalizar a mediados de septiembre.

Más información: www.uniscopio.com/becas/becas-mec/

Becas Erasmus

Son ayudas para la movilidad de estudiantes para realizar estudios en instituciones de educación superior ubicadas en cualquiera de los veintiocho Estados miembros de la Unión Europea, en los tres integrantes del Espacio Económico Europeo (Islandia, Liechtenstein y Noruega), así como en Turquía y antigua República Yugoslava de Macedonia.

Estas becas pueden tener una duración de tres meses a un curso completo como máximo. La inscripción se lleva a cabo en la oficina de Relaciones Internacionales de cada Universidad.

Los requisitos son:

- Estar matriculado en una Universidad titular de la Erasmus Chapter en estudios conducentes a un título de carácter oficial y validez en todo el territorio nacional, de grado o equivalente.
- Tener superado un mínimo de 60 créditos.

!!! Debéis preguntar en el Servicio de Relaciones Internacionales de vuestra Universidad las fechas de solicitud y la documentación necesaria. Normalmente, el estudiante cumplimentará una solicitud online.

Debéis indicar en la solicitud el/los programa/s en los que deseáis participar.

Además de las ayudas de la UE y el Gobierno de España, algunas Comunidades Autónomas ofrecen una ayuda adicional, el SEPIE también ofrece ayudas destinadas directamente por la Universidad y el banco Santander si eres becario del Ministerio!

Por lo que irte de Erasmus te puede salir completamente gratis.

Más información: www.uniscopio.com/becas/becas-movilidad/

Becas SICUE

Es un programa de movilidad nacional de estudiantes universitarios.

Los estudiantes universitarios podrán realizar una movilidad a otra universidad española siempre que se haya superado en la universidad de origen un mínimo de 45 créditos.

El plazo de solicitud suele comenzar a mediados de febrero y finalizar a mediados de marzo.

El Programa de Movilidad Nacional SICUE está apoyado por las Becas SÉNECA, las cuales son convocadas por el Ministerio de Educación, con posterioridad.

Las becas tendrán una cuantía de 500 euros mensuales.

La formalización de las solicitudes se cumplimentará en el formulario accesible a través de la Sede Electrónica del Ministerio de Educación, Cultura y Deporte.

Más información: www.uniscopio.com/becas/becas-movilidad/

Becas Santander Iberoamérica

El Programa "Becas Iberoamérica Santander Grado" es un programa impulsado por el Grupo Santander con el que se pretende reforzar la movilidad e intercambio de estudiantes entre universidades iberoamericanas.

Estas becas ofrecen una dotación económica de 3.000 euros.

El plazo de solicitud suele abrir el 1 de diciembre y finalizar el 30 de abril.

Más información: www.uniscopio.com/becas/becas-movilidad/

Becas Santander Equality

Es un programa dirigido a mujeres con buen expediente académico y beneficiarias de una beca del Ministerio de Educación inicien sus estudios de grado.

El importe unitario de las becas para las estudiantes beneficiarias será de 5.000€ anuales durante el primer curso académico, pudiendo renovarse durante el segundo año académico.

El plazo de solicitud está abierto desde el 3 de septiembre hasta el 31 de enero de 2020.

Más información: www.uniscopio.com/becas/becas-movilidad/

Ayudas para la realización de estudios de Máster en Estados Unidos de América

Esta convocatoria tiene por finalidad la concesión de ayudas para la realización de estudios de Máster en universidades e instituciones de educación superior acreditadas para impartir dichos estudios en Estados Unidos.

Quedan excluidos los estudios de MBA y programas ofrecidos dentro del área de Derecho conducentes a la obtención de títulos de Máster.

Se convocan 12 ayudas para personas en posesión de un título de grado, licenciado, arquitecto, ingeniero o equivalente.

Ofrecen una cuantía mensual de 2200€ aparte del pago de matrícula en la universidad de destino y los gastos de viaje.

El plazo de solicitud suele abrir en enero.

Becas AUIP

Son becas dirigidas a Profesores e Investigadores, Gestores de programas de posgrado y doctorado y a Estudiantes de Posgrado y Doctorado.
Son becas de movilidad entre instituciones asociadas a la AUIP.

Puedes ver el listado de instituciones asociadas en este enlace.

Cuantías económicas

Las ayudas cubren única y exclusivamente el desplazamiento internacional hasta una cuantía máxima de 1.200 euros. Será la AUIP quien, a través de su agente de viajes, facilitará al becario el billete de avión. Para viajes entre España y Portugal, la cuantía de la ayuda será de un máximo de 800 euros y será necesario presentar justificantes o comprobantes de los gastos.

Estas becas tienen dos plazos de solicitud:

Uno ya está cerrado.

Pero, para los viajes y estancias que se inicien entre enero y junio de 2020, la convocatoria se cierra el 31 de octubre de 2019.

www.auiip.org/es/becasauip

Becas Rafael del Pino

El Programa de Becas de Excelencia Rafael del Pino tiene como objetivo contribuir a la formación de los dirigentes españoles, al fomento del espíritu y la actividad emprendedora en España y a la investigación y difusión del conocimiento.

Con estos fines, la Fundación convoca un conjunto de becas para graduados, licenciados y titulados superiores españoles destinadas a la ampliación de sus estudios con dedicación a tiempo completo -que incluye la posibilidad de ejercer la docencia-, en Universidades y Centros de investigación de primer nivel en el mundo.

El nivel de los estudios a cursar es de: estudios de master, doctorado o investigación posdoctoral. También se admitirán, en función del interés del tema, de la valía del candidato y de la calidad del centro de destino, los proyectos de investigación científica, aunque no conduzcan a las citadas titulaciones.

Becas FullBright

Destinadas a jóvenes titulados superiores que estén interesados en realizar programas de Master's o Ph.D. en universidades estadounidenses. Se otorgarán hasta 25 becas para cursar estudios de posgrado en universidades de Estados Unidos en cualquier disciplina.

El plazo de solicitud suele abrir a mediados de enero y finalizar a mediados de abril.

Becas FPU

Las becas FPU, son ayudas que se conceden para la realización, en una universidad española, de la tesis doctoral. Estas becas servirán para la formación en programas de doctorado con el fin último de conseguir el título de Doctor. Con el título se podrá ejercer como profesor en Universidades españolas en la rama de estudios cursada.

Estas becas son concedidas por el Ministerio de Educación y tienen un límite de 4 años.

Se convocan 850 ayudas de las que 17 de ellas se reservan a estudiantes con una discapacidad igual o superior al 33 por ciento.

El plazo de solicitud suele abrir en octubre.

Becas Fundación La Caixa

Becas Fundación La Caixa: La Obra Social «la Caixa» convoca becas de posgrado en Europa, en América del Norte y la zona de Asia-Pacífico, y becas de doctorado y posdoctorado en España y Portugal.

El plazo de solicitud va en función de la convocatoria.

Becas Fundación Caja Madrid

Estas becas se crearon para ayudar a aquellos estudiantes que quieren emprender sus estudios de posgrado en el extranjero, ya sea, Estados Unidos, Europa o Canadá.

Hay un total de 20 becas disponibles y la dotación de cada una de ellas será de 1.200€ al mes durante un mínimo de 9 meses y un máximo de 12.

El plazo de solicitud va en función de la convocatoria.

AYUDAS PARA ESTUDIANTES CON DIVERSIDAD FUNCIONAL

Las universidades cuentan con un departamento específico para estudiantes con algún tipo de diversidad funcional y ofrecen numerosas ayudas para aquellos que acrediten una discapacidad igual o superior al 33%.

Algunas de estas ayudas son: becas de transporte, becas de colaboración, adaptación a estudios, etc...

Es importante mencionar en este apartado las becas de la fundación ONCE

<https://becas.fundaciononce.es/>

Becas ONCE idiomas

El programa de ayudas para la realización de "Cursos de idiomas en el extranjero" se pone en marcha para reforzar las competencias lingüísticas de los jóvenes con discapacidad y mejorar así sus oportunidades de encontrar empleos cualificados, donde la exigencia de un idioma extranjero es cada día más frecuente.

Podrán solicitar estas ayudas todos los jóvenes, con discapacidad legalmente reconocida de al menos el 33%, de nacionalidad española, en edades comprendidas entre los 18 y los 29 años y que reúnan los requisitos establecidos en la convocatoria. También es requisito tener un nivel B1 del idioma solicitado y estar inscrito en el Sistema Nacional de Garantía Juvenil.

Becas "oportunidad al talento" de la Fundación ONCE

Con el desarrollo de estas becas se pretende promover una formación de excelencia, la movilidad transnacional, la especialización de los estudiantes con discapacidad en áreas de especial empleabilidad, así como, la formación deportiva.

Por otro lado, se pretende aprovechar todo el potencial de su talento e impulsar la carrera académica e investigadora de los estudiantes universitarios con discapacidad, fomentando así su inclusión laboral en empleos altamente cualificados.

Podrán solicitar las becas y ayudas contempladas en el programa, todos los/as estudiantes y titulados/as universitarios/as que tengan nacionalidad española y una discapacidad legalmente reconocida igual o superior al 33% y que reúnan las condiciones establecidas en las bases de la Convocatoria.

BECAS PARA ESTUDIOS DE GRADO Y POSGRADO

Becas de las distintas Comunidades Autónomas

Las distintas comunidades Autónomas ofrecen a sus estudiantes sus propias ayudas y becas, es importante que las conozcas y que estés pendiente de los plazos. Puedes ahorrar mucho dinero!

Dentro de las ayudas caben destacar las que ofrecen algunas comunidades para costear los gastos del programa Erasmus.

También cabe destacar en Andalucía, la bonificación del 99% para los estudiantes de segundo curso y posteriores, las ayudas al desplazamiento que ofrece la Comunidad de Aragón, las becas del País Vasco para sus estudiantes o las becas de excelencia de la Comunidad de Madrid entre muchas otras que aparecen reflejadas en:

www.uniscopio.com/becas/becas-comunidades-autonomas/

BECAS PARA ESTUDIOS DE GRADO Y POSGRADO

Becas de las propias Universidades

Las universidades disponen de distintas becas y ayudas para sus estudiantes, la mayoría de universidades españolas ofertan becas de emergencia o de cohesión social para que ninguno de sus estudiantes tengan que abandonar la universidad por motivos económicos o situaciones sobrevenidas.

El catálogo de ayudas es amplio y va desde el pago de la matrícula hasta material, desplazamientos, residencia o movilidad nacional e internacional.

Consúltalo en:

www.uniscopio.com/becas/becas-propias-universidades/

Residencias Universitarias



Con el fin de resolver las dudas sobre alojamiento que demandan los estudiantes, hemos incluido en Uniscopio una sección dedicada a residencias.

Aquí podrás encontrar todas las residencias existentes en cada ciudad, con sus servicios, instalaciones y tarifas.

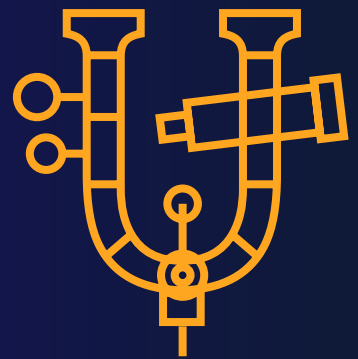
También incluimos en este apartado la sección de alojamiento gratuito, servicio del que disponen la mayoría de universidades a pesar de que aún no es muy conocido por la comunidad universitaria.

Este programa de alojamiento intergeneracional está dirigido a dos colectivos diferenciados. Por un lado, personas mayores de 65 años y por otro a jóvenes menores de 35 años que deben disponer de algo de tiempo para ofrecer a la persona mayor con la que convivan.

Los jóvenes se benefician de no tener que abonar el 100% del alquiler de una vivienda compartida además de ser una experiencia vital muy enriquecedora.

Más Información:

<https://www.uniscopio.com/residencias/>



www.uniscopio.com
info@uniscopio.com